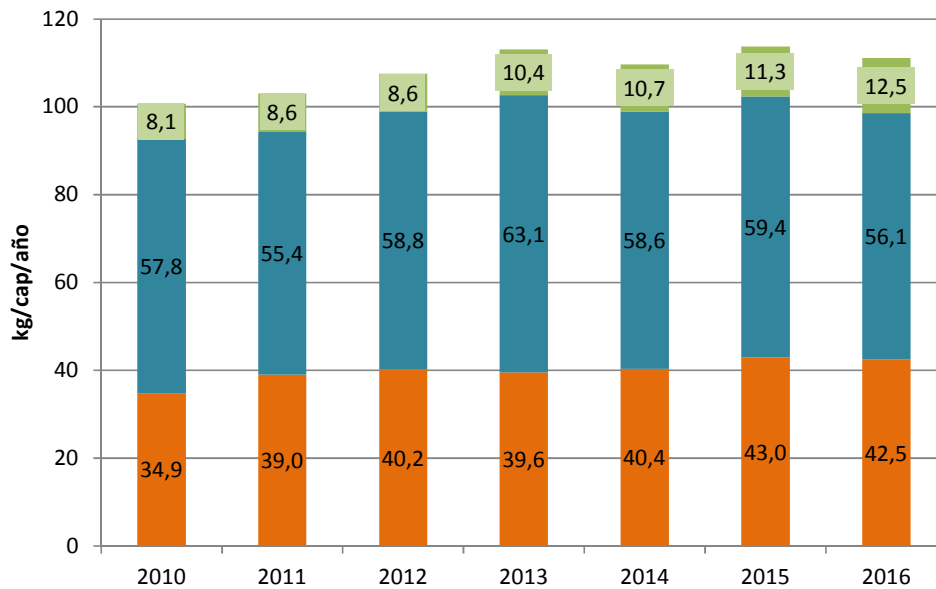


# Boletín Avícola

## DICIEMBRE 2016



Fuente: Ministerio de Agroindustria

■ Pollo ■ Bovino ■ Cerdo

[www.magyp.gov.ar](http://www.magyp.gov.ar)

Año XIX N° 78 MARZO 2017

## Indice

1. Faena de Aves .....	3
2. Producción de Carne Aviar.....	4
3. Exportaciones de Carne Aviar y Subproductos .....	5
5. Consumo de Carne Aviar .....	9
6. Precios del Pollo .....	10
7. Relación Maíz/Pollo* .....	10
8. Industrialización de Huevos.....	12
9. Exportaciones de Huevo Industrializado.....	13
10. Precios de la Docena de Huevos .....	14
11. Relación Maíz/Huevo* .....	14
12. Novedades del Sector .....	15

## 1. Faena de Aves

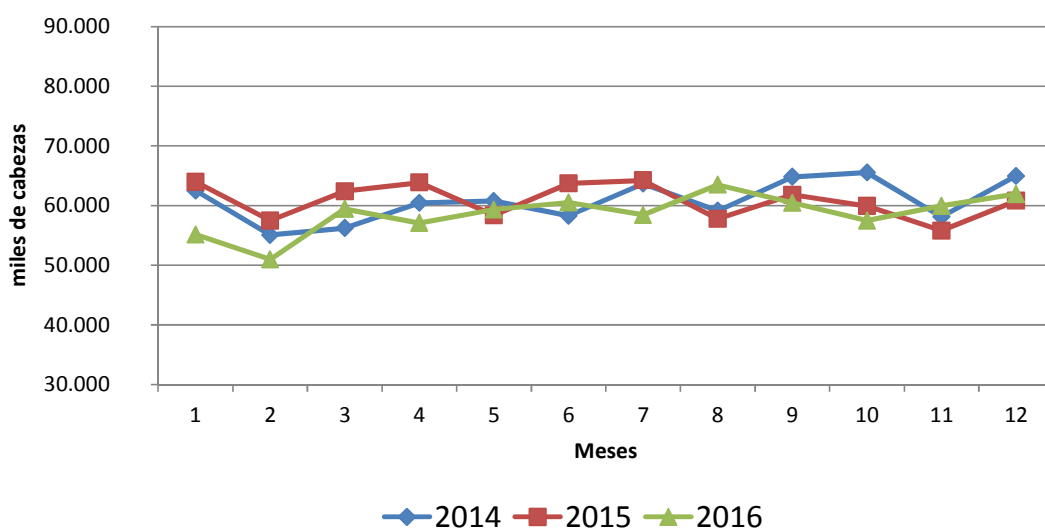
Durante el año 2016 la faena nacional de aves en establecimientos con habilitación de SENASA, alcanzó 704 millones, 3.5 % menos que en 2015.

**Faena de Aves en Establecimientos con  
Habilitación Nacional**

Año	2015	2016	Dif. 2016/15
Mes	Miles de cab		%
E	63.944	55.134	-13,8
F	57.468	50.953	-11,3
M	62.402	59.425	-4,8
A	63.834	57.072	-10,6
M	58.361	59.302	1,6
J	63.695	60.502	-5,0
J	64.227	58.412	-9,1
A	57.761	63.446	9,8
S	61.765	60.458	-2,1
O	59.894	57.471	-4,0
N	55.766	59.929	7,5
D	60.811	61.919	1,8
<b>Total En-Dic</b>	<b>729.929</b>	<b>704.023</b>	<b>-3,5</b>

Fuente: Area Avícola, con datos de SENASA

### Evolución anual de la Faena de Aves enero-diciembre 2016



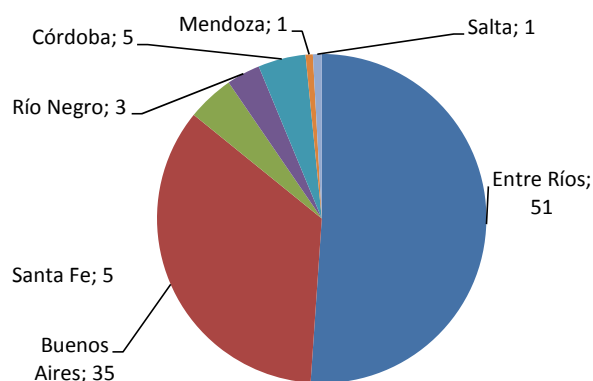
La faena de aves habilitada por SENASA se distribuyó mayoritariamente en las provincias de Entre Ríos 51% Buenos Aires 35% el 15 % restante se reparte entre: Santa Fe, Córdoba, Río Negro, Mendoza, Salta, y La Rioja.

FAENA NACIONAL DE AVES HABILITADA POR SENASA - 2016 - (cabezas)

Provincia	Entre Ríos	Buenos Aires	Santa Fe	Río Negro	Córdoba	Mendoza	Salta	La Rioja	Total
Enero	28.791.182	18.423.869	2.640.078	1.818.264	2.570.853	389.882	499.796	-	55.133.924
Febrero	28.117.636	15.917.912	2.543.562	1.772.536	1.605.220	419.906	501.156	74.698	50.952.626
Marzo	31.565.798	19.173.507	2.782.604	1.918.717	2.969.581	468.730	529.271	16.799	59.425.007
Abril	29.459.738	18.795.687	2.736.580	1.980.350	3.177.024	406.888	480.286	35.050	57.071.603
Mayo	29.909.822	20.895.918	2.689.552	1.955.662	2.929.973	410.550	473.218	37.153	59.301.848
Junio	30.093.378	21.837.453	2.834.037	1.995.385	2.735.915	408.555	545.379	52.068	60.502.170
Julio	29.263.546	20.934.769	2.578.418	1.955.591	2.738.068	426.226	465.667	49.832	58.412.117
Agosto	31.648.646	23.024.616	2.777.462	2.061.882	2.896.893	428.448	559.937	48.460	63.446.344
Septiembre	30.105.496	21.977.433	2.704.190	2.004.624	2.722.795	372.914	520.106	50.557	60.458.115
Octubre	29.003.963	20.479.467	2.565.916	1.849.792	2.624.111	402.937	499.367	45.043	57.470.596
Noviembre	30.386.010	20.956.731	2.628.916	2.013.973	2.955.588	434.135	512.417	41.459	59.929.229
Diciembre	30.966.915	22.167.451	3.037.884	2.014.858	2.750.203	401.467	538.776	41.459	61.919.013
En-Dic 2016	359.312.130	244.584.813	32.519.199	23.341.634	32.676.224	4.970.638	6.125.376	492.578	704.022.592
Participación %	51	35	5	3	5	1	1	0,07	100,00
% Dif 16/15	1,0	-10,9	-5,3	5,9	1,7	-6,4	2,4		-3,5

Fuente: Área Avícola-Minagri. con datos de SENASA

## Distribución de la faena por provincia en % (2016)

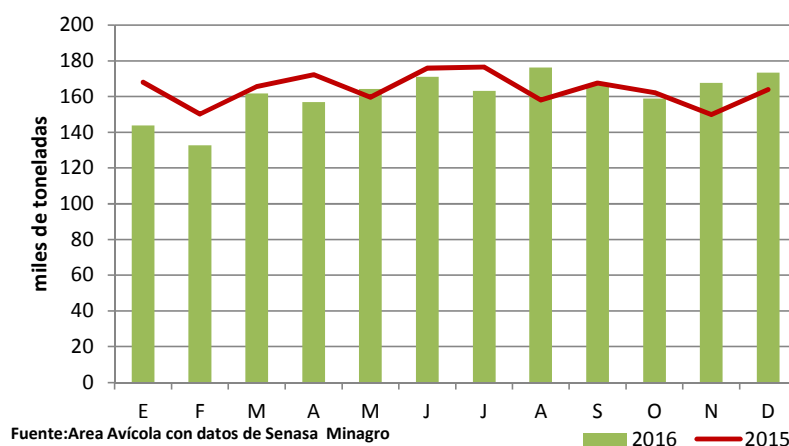


Fuente: Área Avícola-Minagri con datos de SENASA

## 2. Producción de Carne Aviar

La producción de carne aviar, estimada a partir de la faena en establecimientos con habilitación de SENASA, provincial y municipal, durante el período enero-diciembre 2016 disminuyó -1.7 % con respecto al mismo período del año pasado, totalizando 1.936 mil tn (1969 mil tn en 2015). La disminución se debe a la baja en la cantidad de cabezas faenadas.

### Evolución de la Producción Nacional de Carne Aviar



### 3. Exportaciones de Carne Aviar y Subproductos

Las exportaciones de carne aviar y subproductos del año 2016 disminuyeron 19% con respecto a las del año anterior, alcanzando las 195 mil tn. Considerando solamente productos comestibles (pollo entero, trozado y procesado), la disminución fue de 18% en volumen. Cabe destacar que la exportación de productos comestibles es un 75% de la exportación total de productos esa relación se mantiene a través de los años.

Durante el año 2016, no se registraron exportaciones de productos de otras especies tales como pavos y patos.

#### Exportaciones de Productos Avícolas

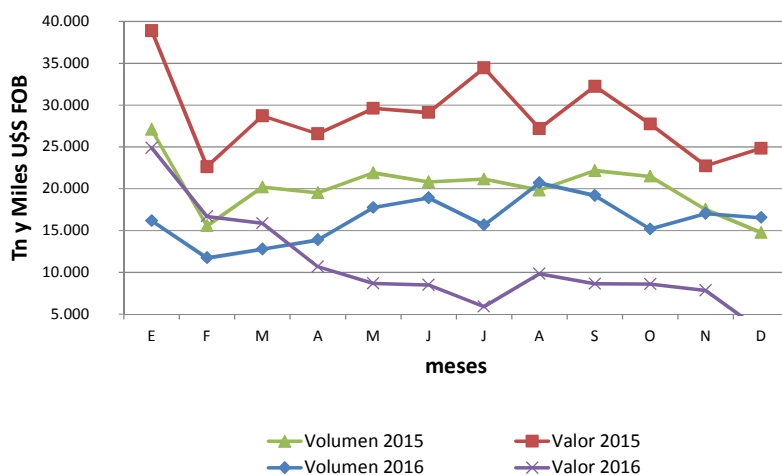
AÑO	2014		2015		2016		Dif. Tn	Dif. U\$S FOB
	Tn	Miles	Tn	Miles	Tn	Miles*	2016/2015	2016/2015
		U\$S FOB		U\$S FOB		U\$S FOB	%	%
E	30.597	55.367	27.092	38.914	16.174	24.880	-40	-36
F	31.694	56.030	15.555	22.640	11.729	16.693	-25	-26
M	23.613	40.555	20.191	28.723	12.762	15.857	-37	-45
A	25.673	46.111	19.512	26.577	13.872	10.681	-29	-60
M	27.797	52.877	21.899	29.619	17.731	8688	-19	-71
J	25.193	47.085	20.811	29.109	18.907	8.489	-9	-71
J	30.463	59.660	21.157	34.451	15.655	5.904	-26	-83
A	30.048	57.701	19.825	27.190	20.681	9.824	4	-64
S	30.297	61.111	22.170	32.248	19.180	8.642	-13	-73
O	27.197	46.545	21.485	27.739	15.182	8.589	-29	-69
N	19.569	33.696	17.529	22.740	17.022	7.835	-3	-66
D	20.738	32.826	14.757	24.833	16.540	3.064	12	-88
<b>Total 2016</b>	<b>322.879</b>	<b>589.565</b>	<b>241.984</b>	<b>344.783</b>	<b>195.435</b>	<b>129.147</b>	<b>-19</b>	<b>-63</b>

Fuente: Área Avícola-Minagro con datos de SENASA

Nota: incluye pollos, pavos y patos (enteros, trozados y subproductos).

El valor en U\$S Fob de las exportaciones es preliminar y sufrirá cambios en los próximos informes debido a declaraciones de exportación que figuran sin valor

### Exportaciones de Carne aviar y Subproductos 2015- 2016



De acuerdo con el volumen, las exportaciones avícolas se distribuyeron principalmente entre los siguientes países: 26% China, 11% Sudáfrica, 7% Chile, 3% Hong Kong 0.2% Alemania, el 52% restante corresponde a otros países como Omán, Angola, Emiratos Árabes, Bélgica, Vietnam, Singapur, Cuba, Islas Comoros etc.

Destino de las Exportaciones de Pollo  
Volumen Año 2016

Pais	Alemania	China	Hong Kong	Chile	Sudáfrica	Venezuela	Otros	Total
Mes	tn	tn	tn	tn	tn	tn	tn	tn
Ene		4.739	231	1.397	1.705		8.103	16.174
Feb		3.138	282	504	1.027		6.779	11.729
Mar	62	3.608	370	541	2.163		6.019	12.762
Abr		777	346	1.765	1.973		9.012	13.872
May	88	4.881	632	1.019	2.564	80	8.468	17.731
Jun		6.006	340	817	2.054		9.691	18.907
Jul	100	4.084	671	1.084	1.759		7.957	15.655
Ago	25	6.351	636	1.846	1.910		9.913	20.681
Sep		6.729	473	1.198	1.681		9.097	19.179
Oct	73	2.826	638	1.030	1.578		9.039	15.183
Nov	47	4.635	601	1.148	1.374		9.215	17.021
Dic	0	3.992	751	1.043	1.740		9.014	16.540
<b>Total 2016</b>	<b>394</b>	<b>51.766</b>	<b>5.970</b>	<b>13.389</b>	<b>21.527</b>	<b>80</b>	<b>102.307</b>	<b>195.435</b>
<b>Particip. %</b>	<b>0,2</b>	<b>26</b>	<b>3</b>	<b>7</b>	<b>11</b>	<b>0</b>	<b>52</b>	<b>100</b>

Fuente: Area Avícola-Minagro con datos de SENASA  
No incluye exportaciones de otras especies.

Otros Omán, Angola, Emiratos Árabes, Bélgica, Vietnam, Singapur, Cuba, Islas Comoros etc.

Durante el año 2016 el 31% de envíos correspondieron a ave entera, 35% a otros productos comestibles entre los que se destacan bocaditos, carne cocida, patitas, milanesas pata, muslo etc. 5% pata/muslo, 5% pechuga, 0.2% gallina procesada, el 12% correspondió a garras, 10% harina de plumas y un 2% a otros no comestibles entre los que se encuentran harinas de vísceras, de hueso, crestas etc.

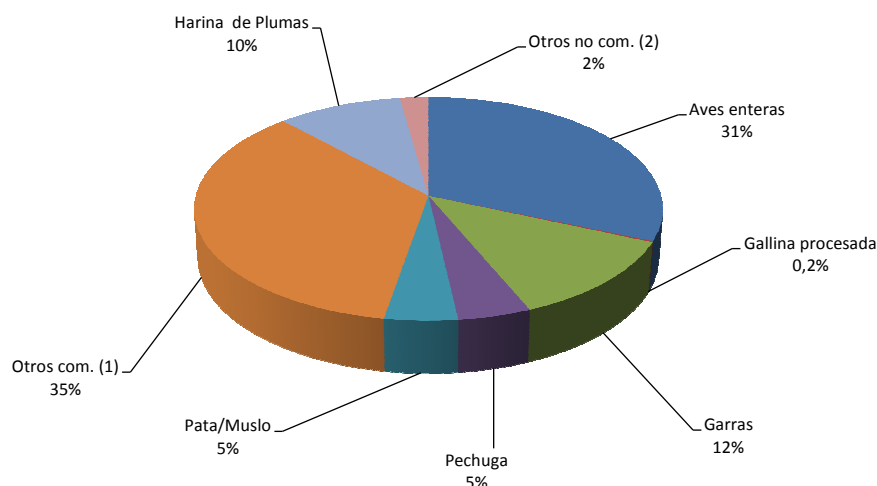
Exportaciones Mensuales de Pollo Entero, Trozado y Subproductos  
Volumen Año 2016

Mes	Aves enteras	Gallina procesada	Garras	Pechuga	Pata/Muslo	Otros com. (1)	Harina de Plumas	Otros no com. (2)	Total 2015
	tn	tn	tn	tn	tn	tn	tn	tn	tn
Ene	5.185	79	2.420	568	409	5.974	1.399	141	16.174
Feb	4.431		1.499	514	217	3.976	910	182	11.729
Mar	3.704	66	1.918	278	3	4.746	1.708	340	12.762
Abr	6.085	22	661	820	282	4.189	1.331	482	13.872
May	5.020	73	2.186	488	849	6.280	2.420	416	17.731
Jun	4.637		2.006	1.094	1367	7.766	1.577	459	18.907
Jul	4.765		1.710	964	523	6.038	980	675	15.655
Ago	6.719	22	2.311	923	1.305	7.638	1.638	126	20.682
Sep	4.824		2.771	1.459	1.397	6.709	1.570	450	19.180
Oct	4.829	22	1.668	432	1.111	4.941	2.022	157	15.182
Nov	5.297	22	2.206	716	898	5.759	1.734	390	17.022
Dic	5.883	22	2.253	599	473	5.290	1.576	444	16.540
<b>Total 2016</b>	<b>61.378</b>	<b>328</b>	<b>23.609</b>	<b>8.855</b>	<b>8.835</b>	<b>69.305</b>	<b>18.865</b>	<b>4.262</b>	<b>195.435</b>
Particip. %	31	0,2	12	5	5	35	10	2	100

Fuente: Area Avícola-Minagro con datos de SENASA

(1) Otros comestibles: alas, bocaditos, carne cocida congelada, hígado, carcasas, milanesas, pata, muslo etc

(2) Otros incomedibles: harina de vísceras, huesos, carne, hueso fresco, crestas etc.



Fuente: Area Avícola MINAGRO

La relación exportación/producción fue para el año 2016 de 10%. En el año 2015 la relación había sido de 12%.

#### 4. Importaciones de Carne Aviar y Subproductos

Las importaciones de carne aviar (pollo, pavo y subproductos) durante el año de 2016 aumentaron 79% en volumen y 221% en valor en relación al año 2015.

##### Importaciones Avícolas 2014-2015-2016

AÑO Mes	2014		2015		2016		Dif. Tn 2016/2015 %	Dif. U\$S FOB 2016/2015 %
	Tn	Miles U\$S FOB	Tn	Miles U\$S FOB	Tn	Miles U\$S FOB		
E	1.349	2.073	671	683	645	645	-4	-5
F	916	1.147	437	430	829	783	90	82
M	1.004	1.517	504	479	1.287	1.508	155	215
A	684	896	684	596	2.170	2.265	217	280
M	1.045	1.147	633	921	1.760	1.647	178	79
J	967	1.303	921	1.133	2.073	4.162	125	267
J	1.226	1.201	711	626	2.228	5.426	213	767
A	875	986	1.193	1.333	2.115	6.442	77	383
S	1.164	1.285	804	806	1.075	1.135	34	41
O	1.101	1.655	1.047	921	1.781	3.878	70	321
N	412	643	1.090	1.032	2137	5.038	96	388
D	660	703	1.428	1.309				
<b>Total</b>	<b>11.403</b>	<b>14.554</b>	<b>10.122</b>	<b>10.269</b>	<b>18.100</b>	<b>32.929</b>	<b>79</b>	<b>221</b>

Fuente: Area Avícola-Minagro.con datos de Senasa  
Datos preliminares por partidas que figuran en cero

El valor en U\$S Fob de las importaciones es preliminar y sufrirá cambios en los próximos informes debido a declaraciones de exportación que figuran sin valor. Durante el mes de diciembre no se registraron importaciones avícolas.

El origen de las importaciones avícolas estuvo dado por 90% de Brasil y 10% de Estados Unidos. Considerando el volumen ingresado el 24% correspondió a Pechuga, 7% a Otros comestibles (carne en polvo), 3% a Cartílagos y 66% a Otros no comestibles (harina de vísceras, harina de hueso, medicamentos, etc.).

##### Origen de las Importaciones de Pollos Volumen Año 2016

Origen Mes	Brasil tn	EEUU tn	Total tn
Ene	532	113	645
Feb	780	49	829
Mar	1.112	175	1.287
Abr	1.168	1.003	2.170
May	1.498	262	1.760
Jun	2.073		2.073
Jul	2.111	116	2.228
Ago	2.017	98	2.115
Sep	1.075		1.075
Oct	1.496		1.496
Nov	2.001		2.001
Dic			
<b>Total 2016</b>	<b>15.864</b>	<b>1.816</b>	<b>17.650</b>
<b>Particip %</b>	<b>90</b>	<b>10</b>	<b>100</b>

Incluye pollo entero, trozado y subproductos. No incluye otras especies avícolas.

Fuente: Area Avícola-Minagro.con datos de Senasa



### Importaciones Mensuales de Pollo Entero, Trozado y Subproductos

#### Volumen Año 2016

Mes	Cartílago tn	Pechuga	Otros Comest tn	Otros no comest. Tn	Total tn
Ene		23	24	597	645
Feb	71	47		711	829
Mar		353		934	1.287
Abr		259		1.911	2.170
May		305		1.455	1.760
Jun		793	266	1.014	2.073
Jul		759	200	1.269	2.228
Ago		690	313	1.112	2.115
Sept		140	1	934	1.075
Oct	212	470	24	790	1.496
Nov	190	487	356	967	2.001
Dic					
<b>Total 2016</b>	<b>474</b>	<b>4.327</b>	<b>1.183</b>	<b>11.695</b>	<b>17.680</b>
<b>Particip.%</b>	<b>3</b>	<b>24</b>	<b>7</b>	<b>66</b>	<b>100</b>

Fuente: Area Avícola-Minagro.con datos de Senasa

Otros no comest :harina de visceras.hueso y carne y medicamentos.

## 5. Consumo de Carne Aviar

El consumo aparente total de carne aviar registrado durante el año 2016 aumentó 0.3% en relación con el mismo período del año 2015. Por su parte, el consumo per cápita alcanzó 42.58 kg/persona/año, disminuyendo 0.6%.

El consumo de otras carnes en el mismo período del 2016 alcanzó a 56 kg/cápita/año<sup>1</sup> en la carne bovina y 12.4. Kg/cápita/año<sup>2</sup> en la carne porcina.

#### \*Consumo Aparente de Carne Aviar Años 2014/2015/2016

MES	2014 Kg/cap/año	2015 Kg/cap/año	2016 Kg/cap/año	Dif. 2016/2015 %
E	38,20	42,34	36,77	-13
F	35,97	43,03	36,99	-14
M	37,41	42,73	42,89	0
A	40,84	45,83	42,46	-7
M	39,69	40,30	42,63	6
J	39,90	46,72	45,45	-3
J	42,01	44,9	42,55	-5
A	38,41	40,30	44,95	12
S	44,23	43,54	43,97	1
O	43,61	41,45	41,53	0
N	40,98	39,65	45,15	14
D	44,55	43,36	44,08	2
<b>Prom.Anual</b>	<b>40,48</b>	<b>42,85</b>	<b>42,58</b>	<b>-0,6</b>

Fuente: Area Avícola-Minagro con datos de SENASA

\* Consumo aparente: producción+impo-expo. No incluye variaciones de stock producidas de un mes a otro.

<sup>1</sup> Fuente: Dirección Nacional de Transformación y Comercialización de Productos Pecuarios. MAGyP

<sup>2</sup> Fuente: Dir. de Porcinos. MAGyP.

## 6. Precios del Pollo

De acuerdo con el relevamiento de INDEC el precio promedio del pollo eviscerado nivel mayorista alcanzó un valor de 20.22\$/kg para el período enero–diciembre 2016.

### PRECIO DEL POLLO EVISCERADO NIVEL MAYORISTA INDEC

Mes	2015	2016	Coef de Variac.	Dif. 2016/2015
	\$/Kg	\$/Kg		%
E	11,50	18,79	10,0	63,4
F	11,69	20,02	10,1	71,2
M	12,34	21,27	7,6	72,3
A	11,94	19,72	2,6	65,1
M	11,35	18,95	4,9	67,0
J	11,19	19,39	4,1	73,2
J	11,37	18,09	6,3	59,1
A	14,26	20,67	3,0	44,9
S	14,02	20,71	4,9	48
O	14,57	22,42	6,2	54
N	15,97	20,54	5,8	29
D	21,90	22,13	5,8	1,05
<b>Prom.En-Dic</b>	<b>13,51</b>	<b>20,22</b>		<b>49,7</b>

Fuente: Indec

Precios corrientes sin IVA tomados por cajón de 20 kg.

\* Coef. de variación: es un indicador de la dispersión de los datos respecto a su promedio. Generalmente se expresa en % y no tiene unidad de medida. Cuanto menor sea el coeficiente, menor será la diferencia entre los datos observados y estarán mejor representados por su promedio.

## 7. Relación Maíz/Pollo\*

*\*La relación Maíz/Pollo es el cociente entre el precio del pollo (nivel mayorista) y el precio del maíz (Rosario) e indica la cantidad de maíz que se puede adquirir con el valor de 1 kg de pollo.*

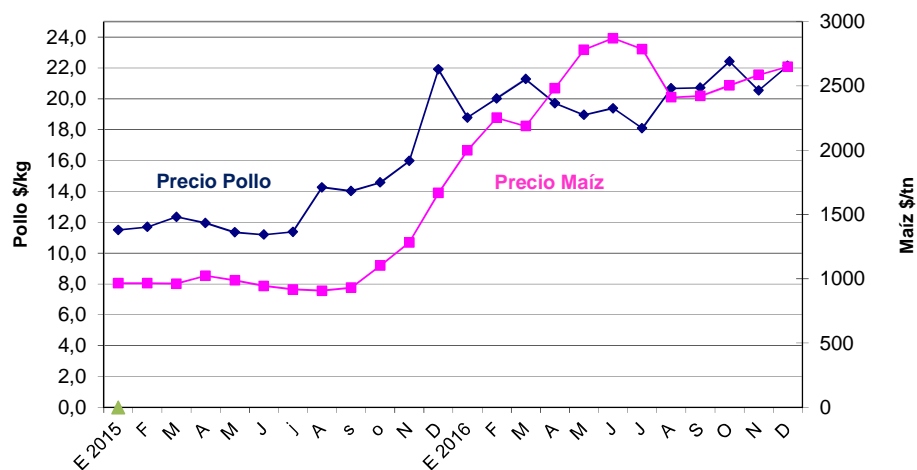
Durante el período enero–diciembre de 2016 la relación se ubicó 36% por debajo del valor del año 2015 como resultado del mayor aumento del precio del maíz (136%) en relación al aumento del precio de pollo mayorista (49.7%).

### Relación Maíz/Pollo

Mes	Relación	Relación
	Maíz-Pollo	Maíz-Pollo
	2015	2016
E	11,90	9,40
F	12,09	8,89
M	12,83	9,73
A	11,66	7,95
M	11,48	6,81
J	11,84	6,75
J	12,40	6,49
A	15,71	8,57
S	15,08	8,55
O	13,22	8,96
N	12,44	7,95
D	13,14	8,35
<b>Prom.En-dic</b>	<b>12,82</b>	<b>8,20</b>
<b>Dif. 2016/2015</b>		<b>-36</b>

Fuente: Area Avícola- Porcinos, Aves de Granja y No Tradicionales  
Precio Maíz:Rosario-Buenos Aires Bolsa de Cereales, Mercado a Término

### Precio del Maíz y del Pollo eviscerado (2015-2016)



Fuente: elaborado por MAGyP, Precio Maíz Rosario -Bs As (Bolsa de Cereales) Mercado a Término .Precio Pollo Mayorista (INDEC)

El precio del pollo minorista aumento 45% respecto al año 2016, estos datos fueron relevados por el instituto de promoción de la carne vacuna (IPCVA).

**PRECIOS DEL POLLO EVISCERADO  
NIVEL CONSUMIDOR (IPCVA)**

Mes	2014	2015	2016	Dif. 2016/2015
	\$/kg	\$/Kg	\$/Kg	%
E	19,46	22,13	32,66	47,6
F	21,06	21,69	33,23	53,2
M	21,86	21,74	36,09	66,0
A	21,16	22,45	34,25	52,6
M	20,94	21,44	33,04	54,1
J	19,83	21,21	33,37	57,3
J	20,57	21,45	32,66	52,3
A	19,90	22,48	33,68	49,8
S	20,95	24,86	34,85	40,2
O	21,40	25,17	36,68	45,7
N	21,61	26,28	35,80	36,2
D	21,72	34,92	36,7	5,1
<b>Prome Ene-Dic</b>	<b>20,87</b>	<b>23,82</b>	<b>34,42</b>	<b>45</b>

Fuente: IPCVA

## 8. Industrialización de Huevos

La cantidad de huevos ingresados en plantas industrializadoras con habilitación de SENASA durante el período enero-diciembre del año 2016 disminuyó 4% en comparación con el año 2015, alcanzando 1.092 miles de toneladas.

### Producción de Huevos con Destino a Industrialización

Año Mes	2015	2016	Dif. 2016/2015
	Miles de huevos	Miles de huevos	%
E	103.949	110.020	6
F	85.732	90.883	6
M	86.778	94.004	8
A	81.778	83.579	2
M	72.764	81.144	12
J	99.820	79.903	-20
J	89.194	80.752	-9
A	90.289	88.313	-2
S	98.446	89.915	-9
O	109.714	92.160	-16
N	108.268	98.853	-9
D	106.420	102.740	-3
<b>Total Ene-Dic</b>	<b>1.133.153</b>	<b>1.092.267</b>	<b>-4</b>

Fuente: Area Avícola-Minagro con datos de Senasa.

## 9. Exportaciones de Huevo Industrializado

Durante el año de 2016 el volumen de las exportaciones de huevo industrializado disminuyó 13%.

Respecto a la composición, el huevo de uso industrial disminuyó 13% en volumen, la albúmina lo hizo en 42% y la yema por su parte aumentó 18% respecto al año 2015. La composición de los envíos es la siguiente: 64% Huevo de Uso Industrial, 24% Yema y 13% Albúmina. SENASA no informó exportaciones de huevo en cáscara y respecto a las importaciones de huevo industrializado, hasta el momento no hubo importación de las mismas.

El valor en U\$S Fob de las importaciones es preliminar y sufrirá cambios en los próximos informes debido a declaraciones de exportación que figuran sin valor.

### EXPORTACIONES DE HUEVO INDUSTRIALIZADO

Año 2016

Mes	Huevo uso ind.		Albúmina		Yema	
	Tn.	Mil U\$S	Tn.	Mil U\$S	Tn.	Mil U\$S
Ene	274	674	90	528	130	81
Feb	286	1060	43	364	117	0
Mar	223	375	62	212	98	51
Abr	234	960	30	91	54	554
May	272	167	52	0	60	0
Jun	139	375	9	58	30	51,5
Jul	122	126	13	142	16	243
Ago	161	160	59	0	66	
Sep	92	75	29	172	65	46
Oct	173	492	19	52	33	
Nov	143	209	11		35	105
Dic	50	1	9	42	105	92
<b>Total 2016</b>	<b>2.170</b>	<b>4.674</b>	<b>426</b>	<b>1.660</b>	<b>808</b>	<b>1.225</b>
<b>Total 2015</b>	<b>2.500</b>	<b>12.695</b>	<b>729</b>	<b>6.703</b>	<b>686</b>	<b>4.316</b>
<b>% 16/15</b>	<b>-13</b>	<b>-63</b>	<b>-42</b>	<b>-75</b>	<b>18</b>	<b>-72</b>

Fuente: Area Avícola-Minagro con datos de Senasa.

Los Valores en U\$S sujetos a modificación por partidas que figuran en 0.

## 10. Precios de la Docena de Huevos

De acuerdo con la información del INDEC, el precio de la docena de huevos nivel mayorista se incrementó 34% durante el período enero-diciembre en relación al mismo período del año 2015, ubicándose el promedio en 12.81 \$/doc.

**Precio de la Docena de Huevos Nivel Mayorista**

Mes	Indec		* Coef. de Variación	Dif. 2016/2015
	2015 \$/doc	2016 \$/doc		
E	6,79	10,19	22,51	50
F	6,83	10,89	16,05	59
M	6,77	12,24	15,97	81
A	9,17	12,60	18,99	37
M	9,24	12,86	20,96	39
J	9,84	13,07	20,47	33
J	10,3	13,19	20,47	28
A	10,52	13,37	22,7	27
S	10,71	13,70	21,50	28
O	10,77	13,79	23,6	28
N	11,2	13,79	23,6	24
D	13,0	14,06	25,1	8
<b>Prom.En-Dic</b>	<b>9,59</b>	<b>12,81</b>		<b>34</b>

Fuente: INDEC. Sistema de Índices de Precios Mayoristas (SIPM).

Huevos blancos, grandes y medianos.

\* Coef. de variación: es un indicador de la dispersión de los datos respecto a su promedio. Generalmente se expresa en % y no tiene unidad de medida. Cuanto menor sea el coeficiente, menor será la diferencia entre los datos observados y estarán mejor representados por su promedio.

## 11. Relación Maíz/Huevo\*

*\*La relación Maíz/Huevo es el cociente entre el precio del huevo (nivel mayorista) y el precio del maíz (Rosario) e indica la cantidad de maíz que se puede adquirir con el valor de 1 docena de huevos.*

Durante enero-diciembre 2016 la relación Maíz/Huevo alcanzó un valor de 5.16 47% menor al promedio del año pasado (9.73) como consecuencia de un mayor aumento en el precio del maíz (136%) en relación al aumento del precio promedio del huevo (34%).

## Relación Maíz /Huevo

Mes	Relación	Relación
	Maíz-Huevo 2015	Maíz-Huevo 2016
E	7,02	5,10
F	7,06	4,84
M	7,04	5,60
A	8,96	5,08
M	9,35	4,62
J	10,41	4,55
J	11,23	4,73
A	10,15	5,54
S	11,45	5,65
O	11,08	5,51
N	10,63	5,34
D	12,32	5,31
<b>Prom.En-dic</b>	<b>9,73</b>	<b>5,16</b>
<b>Dif % 2016/2015</b>		<b>-47</b>

Fuente: Area Avícola, con datos de Indec

con datos de INDEC

Precio MaízRosario-Buenos Aires Bolsa de Cereales ,Mercado a Término

## 12. Novedades del Sector

**Línea de financiamiento "Mi Galpón"** para la construcción o adquisición de galpones para actividades porcinas, avícolas

El objetivo central de la línea es financiar la construcción o adquisición de galpones industriales nuevos y usados.

[http://www.agroindustria.gob.ar/sitio/areas/aves/?accion=noticia&id\\_info=170110094536](http://www.agroindustria.gob.ar/sitio/areas/aves/?accion=noticia&id_info=170110094536)

### Medidas para prevenir el ingreso del virus de influenza aviar a la Argentina

SENASA suspendió todo tipo de importaciones de productos avícolas y de aves vivas provenientes del país vecino y está reforzando los controles de vehículos y personas en los pasos fronterizos con Chile. En la Argentina nunca se detectaron casos en aves domésticas industriales ni de traspatio.

<http://www.senasa.gov.ar/senasa-comunica/noticias/medidas-para-prevenir-el-ingreso-del-virus-de-influenza-aviar-la-argentina>

**Publicación del INTA:** En el siguiente enlace se encuentra el libro "Cama de pollo en Entre Ríos, aportes para su uso y manejo"

<http://inta.gob.ar/documentos/cama-de-pollo-en-entre-rios-aportes-para-su-uso-y-manejo>





INDICADORES DE OFERTA Y DEMANDA DE CARNE AVIAR

AÑO	OFERTA				DEMANDA					
	FAENA	PRODUCCION	IMPORTACION		EXPORTACION 1		EXPORTACION 2		CONSUMO AP.3	CONSUMO TOTAL
Mes	(miles cab)	(miles tn)	(miles tn)	*(miles U\$S FOB)	(miles tn)	*(miles de U\$S FOB)	(miles tn)	(miles U\$S FOB)	(miles tn)	(kg/cap/año)
<b>2014</b>	<b>729.244</b>	<b>1.934</b>	<b>11</b>	<b>14.554</b>	<b>261</b>	<b>524.624</b>	<b>323</b>	<b>589.565</b>	<b>1.685</b>	<b>40,51</b>
E	62.476	157	1,35	2.073	23,823	48.264	30,597	55.367	135	38,204
F	55.055	139	0,916	1.147	25,297	50.118	31,694	56.030	115	35,971
M	56.219	150	1,00	1.517	18,939	36.023	23,613	40.555	132	37,408
A	60.419	160	0,68	896	20,615	40.993	25,673	46.111	140	40,843
M	60.733	164	1,05	1.147	25,115	48.682	27,797	52.877	140	39,694
J	58.263	156	0,97	1.303	20,604	42.619	25,193	47.085	136	39,901
J	63.647	172	1,23	1.201	25,165	55.067	30,463	59.660	148	42,014
A	59.092	160	0,87	986	24,934	52.482	30,048	57.701	136	38,408
S	64.773	175	1,16	1.285	24,864	55.560	30,297	61.111	151	44,231
O	65.509	174	1,10	1.655	21,060	38.701	27,197	46.545	154	43,607
N	58.099	155	0,41	643	15,254	28.746	19,569	33.696	140	40,980
D	64.958	172	0,66	703	14,889	27.369	20,738	32.826	157	44,550
<b>2015</b>	<b>729.929</b>	<b>1.969</b>	<b>10,1</b>	<b>10.269</b>	<b>182</b>	<b>293.200</b>	<b>242</b>	<b>344.783</b>	<b>1.798</b>	<b>42,83</b>
E	63.944	168	0,67	683	17,818	30.722	27,092	38.914	151	42,337
F	57.468	150	0,437	430	12,053	19.450	15,555	22.640	139	43,031
M	62.402	166	0,50	479	13,763	22.442	20,191	28.723	152	42,728
A	63.834	172	0,68	596	14,828	22.786	19,512	26.577	158	45,832
M	58.361	160	0,63	921	16,474	25.124	21,899	29.619	144	40,300
J	63.695	176	0,92	1.133	15,613	24.991	20,811	29.109	161	46,716
J	64.227	176	0,71	626	17,086	28.538	21,157	34.451	160	44,907
A	57.761	158	1,19	1.333	15,544	24.349	19,825	27.190	144	40,305
S	61.765	168	0,80	806	18,156	29.380	22,170	32.248	150	43,541
O	59.894	162	1,05	921	15,583	23.859	21,485	27.739	148	41,455
N	55.766	150	1,09	1.032	14,083	20.733	17,529	22.740	137	39,653
D	60.811	164	1,43	1.309	10,734	20.825	14,757	24.833	155	43,357
<b>2016</b>	<b>704.023</b>	<b>1.934</b>	<b>18</b>	<b>32.929</b>	<b>149</b>	<b>90.493</b>	<b>195</b>	<b>129.147</b>	<b>1.803</b>	<b>42,58</b>
E	55.134	144	0,64	645	12,214	21.437	16,174	24.880	132	36,77
F	50.953	133	0,83	783	9,138	6.146	11,729	16.693	124	36,99
M	59.425	162	1,29	1.508	8,797	6.028	12,762	15.857	154	42,89
A	57.072	157	2,17	2.265	11,397	7.184	13,872	10.681	148	42,46
M	59.302	164	1,76	1.647	12,709	5.589	17,731	8.688	153	42,63
J	60.502	171	2,03	4.162	14,864	1.750	18,907	8.489	158	45,45
J	58.412	163	2,23	5.426	12,291	3.095	15,656	5.904	153	42,55
A	63.446	176	2,12	6.442	16,607	4.010	20,681	9.824	162	44,95
S	60.458	166	1,08	1.135	14,389	19.743	19,180	8.642	153	43,97
O	57.471	159	1,78	3.878	11,335	6.103	15,182	8.589	149	41,53
N	59.929	168	2,14	5.039	12,669	6.651	17,022	7.835	157	45,15
D	61.919	171	0,00	0	12,217	2.758	16,540	3.064	159	44,08
<b>Ene-Dic 2016</b>	<b>704.023</b>	<b>1.934</b>	<b>18</b>	<b>32.929</b>	<b>149</b>	<b>90.493</b>	<b>195</b>	<b>129.147</b>	<b>1.803</b>	<b>42,58</b>
<b>Ene-Dic 2015</b>	<b>729.929</b>	<b>1.969</b>	<b>10</b>	<b>10.269</b>	<b>182</b>	<b>293.200</b>	<b>242</b>	<b>344.783</b>	<b>1.798</b>	<b>42,83</b>
<b>%Dif 16/15</b>	<b>-3,5</b>	<b>-1,8</b>	<b>78</b>	<b>221</b>	<b>-18</b>	<b>-69</b>	<b>-19,2</b>	<b>-62,5</b>	<b>0,3</b>	<b>-0,6</b>

Fuente: elaborado por Área Avícola -Dir, Aves de Granja y No Tradicionales MAGyP

Faena: en establecimientos con habilitación de SENASA

Exportación 1: se incluyen solamente los productos comestibles exportados que inciden en el cálculo del consumo. No se incluyen productos no comestibles ni garras. Fuente SENASA

Exportación 2: exportaciones totales de productos avícolas (pollos y pavos, entero, trozado y subproductos) Fuente SENASA

Consumo ap. 3: consumo aparente = producción + impo - expo. No incluye variaciones de stock de un mes a otro.

\* Valores en dolares 2016 preliminares y estimativos debido a partidas que figuran en blanco.



**Ministro de Agroindustria**  
Cdor..Ricardo Buryaile

**Secretario de Agricultura, Ganadería y Pesca**  
Lic. Ricardo Negri

**Subsecretario de Ganadería**  
Ing. Rodrigo Troncoso

**Director Nacional de Ganadería**  
Ing. Agr. Daniel Papotto

**Directora de Aves de Granja y  
No Tradicionales**  
Ing. Agr. Karina lamelas

**Area Aves**  
Ing. Zoot. Gisela Mair  
Lic. Graciela Beczkowski  
(54-11) 4349-2157/2023  
klamel@magyp.gob.ar  
gmarm@magyp.gob.ar  
renavi@magyp.gob.ar

Av. Paseo Colón 922 3º piso – of. 321

(C1063ACW) Buenos Aires - Argentina

Permitida su reproducción citando la fuente

**[www.agroindustria.gob.ar](http://www.agroindustria.gob.ar)**